



RÍAS BAIXAS

Propuesta de Patrocinio

RÍAS BAIXAS

- ▶ Club Ciclista Rías Baixas
 - ▶ Historia: Objetivos y valores.
 - ▶ Organigrama
 - ▶ Plan estratégico
 - ▶ Logros Deportivos
 - ▶ Eventos
- ▶ Plan de Patrocinio
- ▶ Ley de mecenazgo



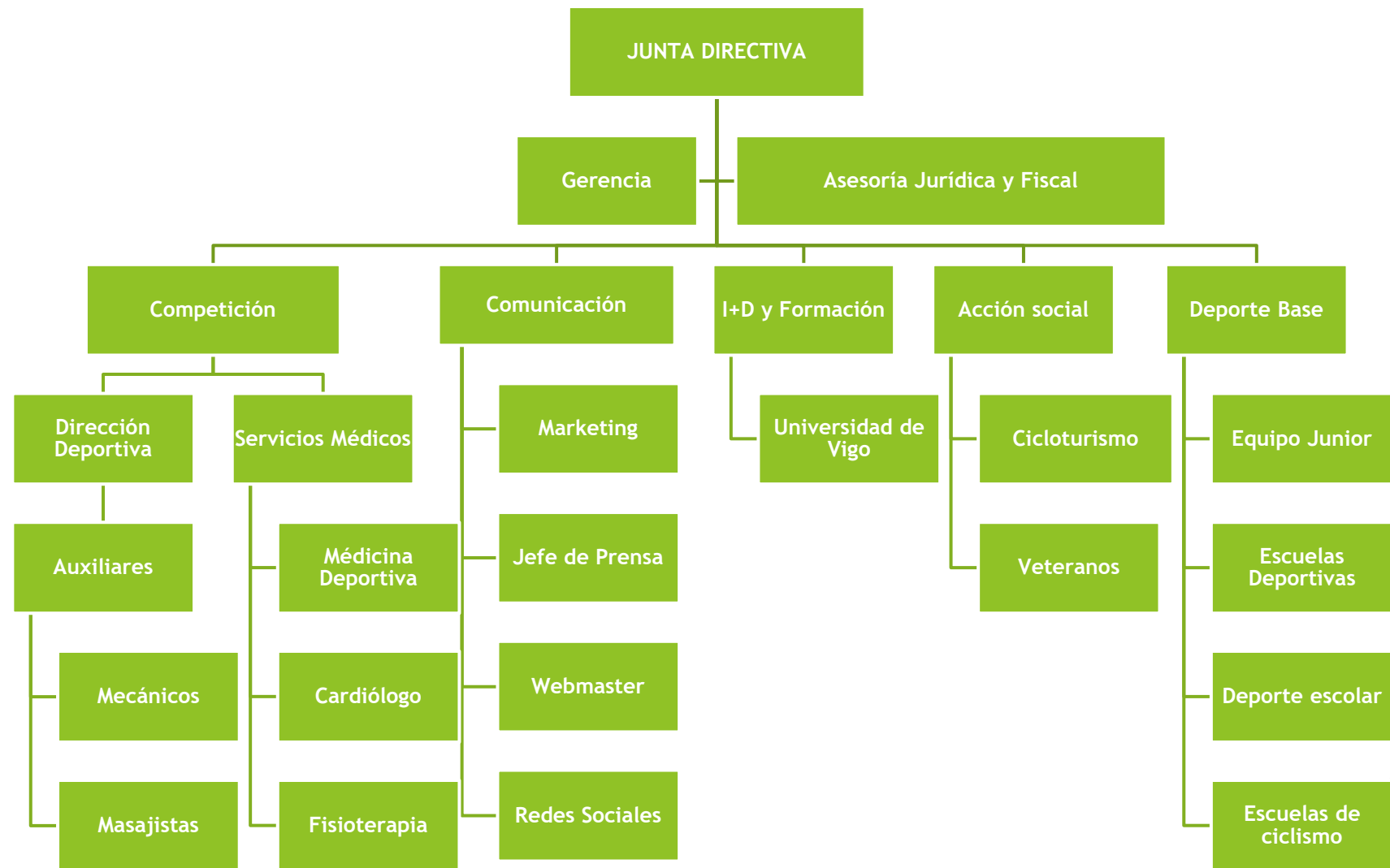
Historia Valores Objetivos



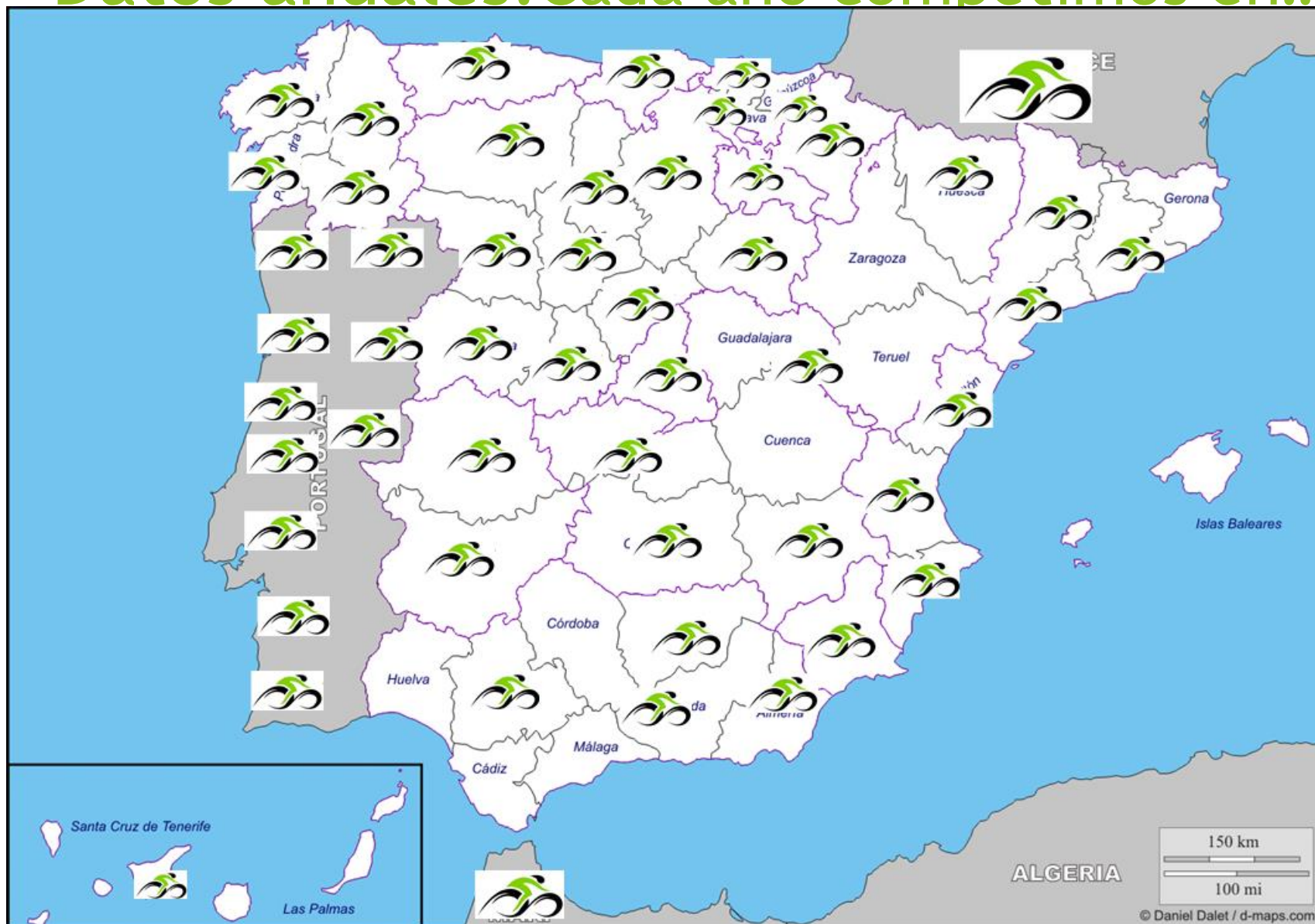
Historia Valores Objetivos



Organigrama

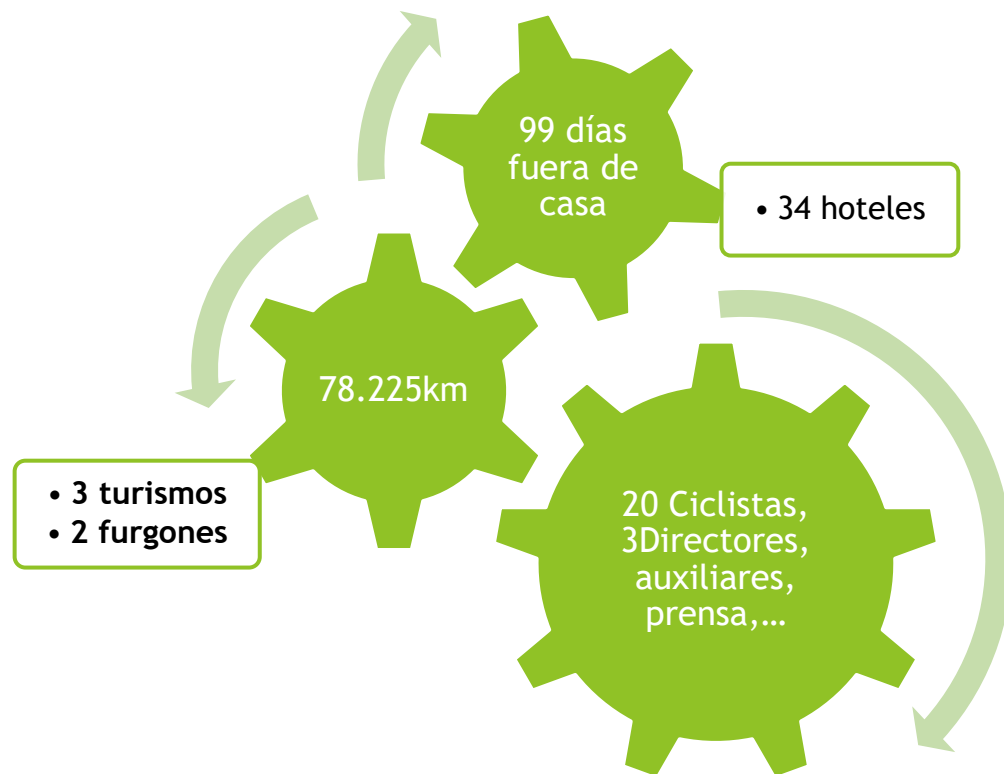


Datos anuales.Cada año competimos en..



- ▶ Objetivo medio plazo: incorporar pruebas UCI1.2 y UCI2.2 en Sudamérica, EEUU, México, Asia, Sudáfrica y pruebas del circuito Europeo.

Datos anuales



+ nuestros patrocinadores



Logros Deportivos recientes



GP Mojados



GP Concello de Porriño



Vuelta Maestrazgo



Campeones de España



Subcampeones de España CRI



GP Villalón

Logros Deportivos recientes



Vuelta Provincia de Zamora



Trofeo Ayuntamiento Zamora



Vuelta Comarca Brigantina



Campeones de Moldavia



Vuelta a Cantabria



La Nocturna (O Porriño)

Logros Deportivos recientes



Volta
Valencia



Vuelta a
Extremadura



Vuelta a
Extremadura



Vuelta a
Extremadura



Vuelta a
Extremadura



GP Mata de
Alcántara

Logros Deportivos recientes



Campeonato del Mundo Tándem



JJPP Tokyo 2020



Campeonato de Galicia BTT



Copa del Mundo DH



Campeonato de Galicia Juvenil



La Nocturna Junior

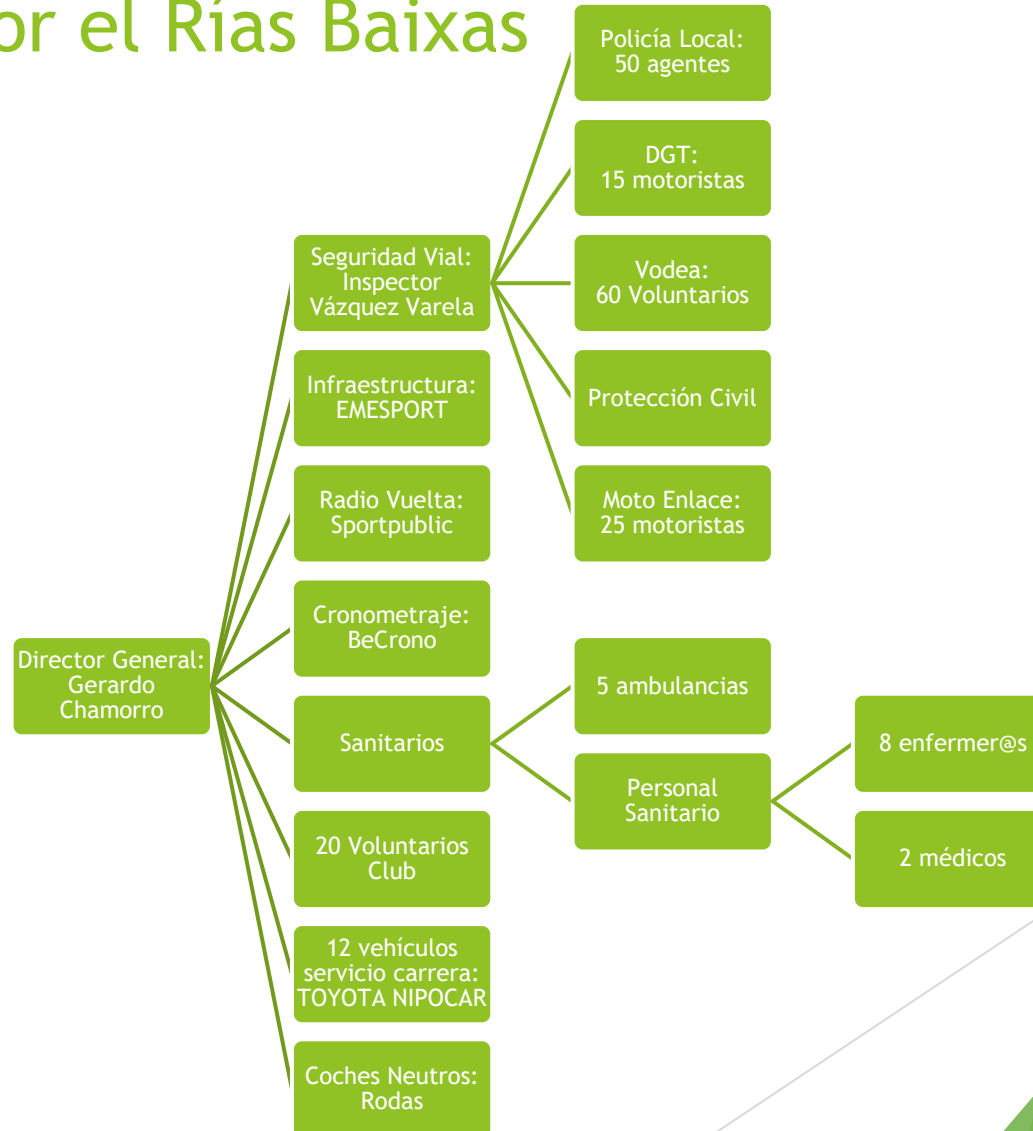
Copa de España

Eventos organizados por el Rías Baixas

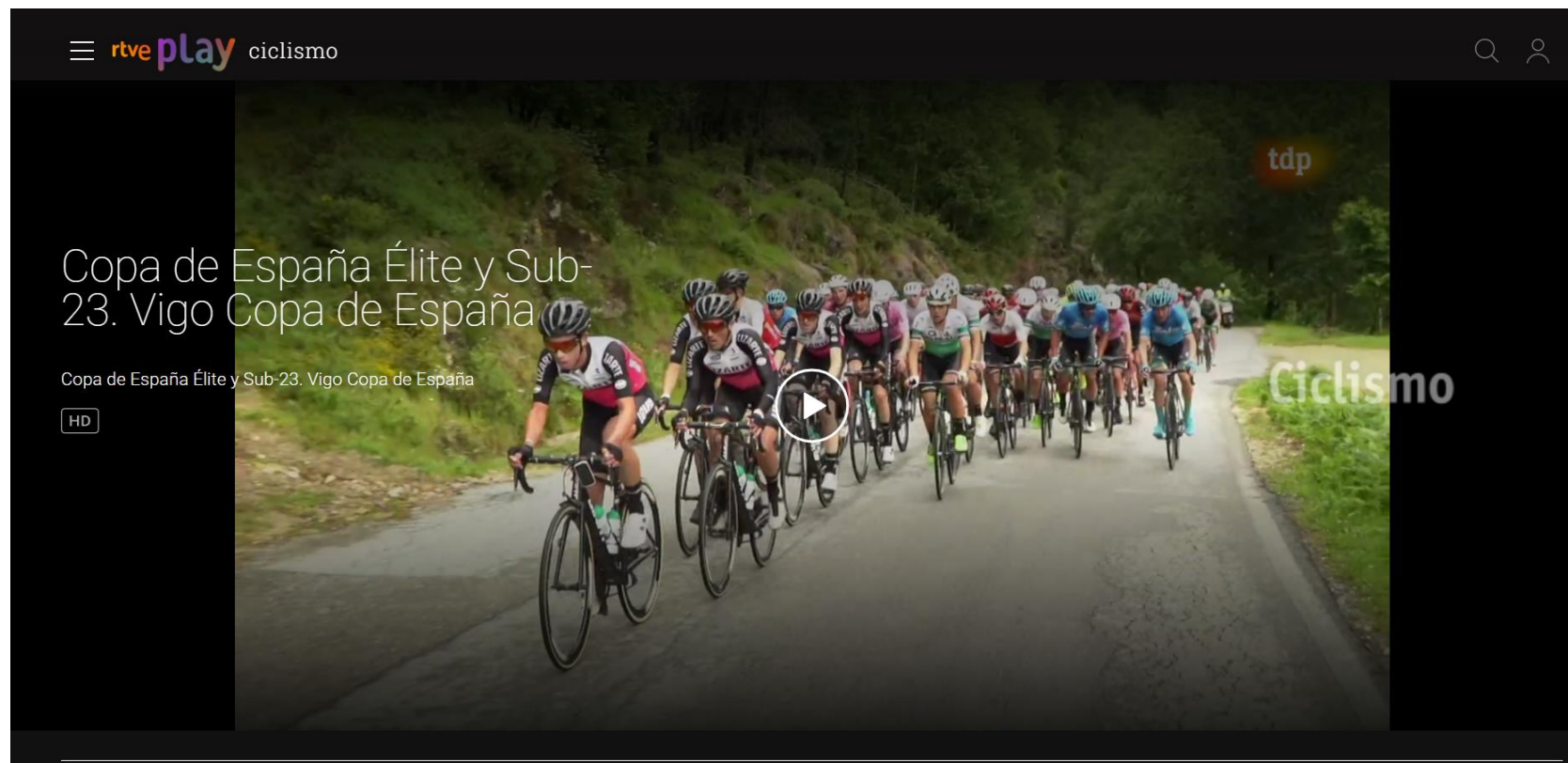


Datos:

- Primer gran evento deportivo desde la pandemia, cumpliendo con las restricciones sanitarias.
- 350 test de antígenos
- 1.000 plazas hoteleras
- Retorno directo en la hostelería de la comarca
- Streaming en directo
- Redifusión en Teledeporte
- 28 equipos
- Equipos de 13 Comunidades Autónomas
- Prueba con más Kilometraje de la Copa de España
- 3 primeros clasificados han confirmado su pase a profesionales



I VIGO Copa de España 2021



<https://www.rtve.es/play/videos/ciclismo/copa-espana-elite-sub-23-vigo-copa-espana/5911267/>

VIGO Copa de España 2021

CICLISMO | COPA DE ESPAÑA

Vigo se estrena en la Copa con un trazado duro y atractivo

Pau Miquel (Lizarte) llega como líder a la sexta cita de la Copa de España Élite y Sub-23, el gran escaparate del ciclismo amateur español.

As.com

Actualizado a: 15 de mayo de 2021 13:40 CEST



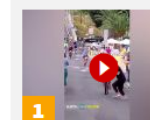
Después de la suspensión la pasada semana de la Clásica de Pascua debido a un brote de coronavirus en la localidad de Padrón, que acogía la salida y meta de la prueba, la Copa de España Élite-Sub23 retoma la acción este próximo domingo con la disputa de la primera edición de la prueba de Vigo impulsada por el Club Ciclista Rías Baixas.



Suscríbete a nuestra newsletter



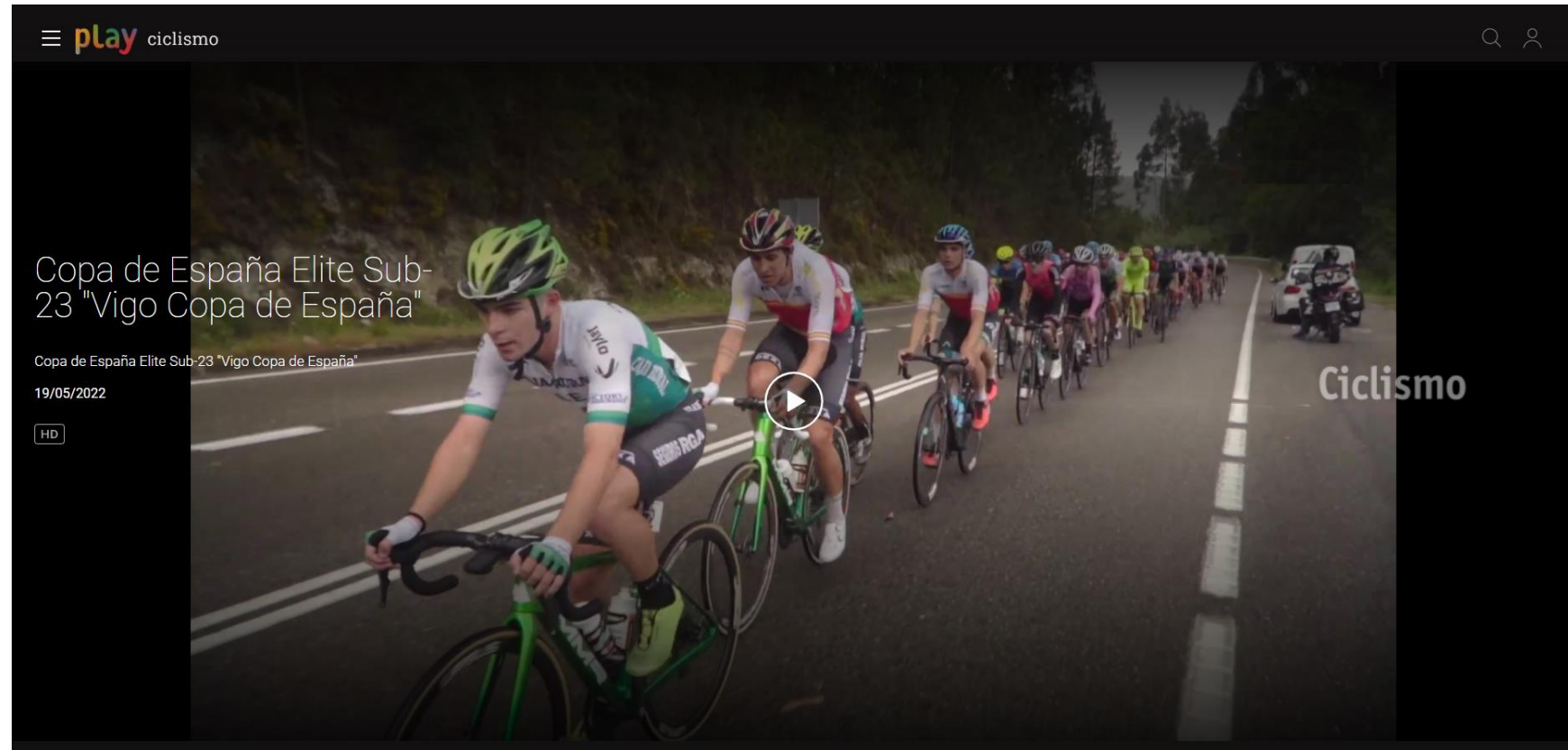
Lo más visto



CICLISMO

La dura secuencia del accidente en una prueba en España: el ciclista, herido; y la mujer, grave

II Vigo Copa de España 2022. Teledporte



<https://www.rtve.es/play/videos/ciclismo/copa-espana-elite-sub23-vigo-copa-espana/6542587/>

Vigo Copa de España 2022. Diario As

CICLISMO | COPA DE ESPAÑA

Alejandro Franco triunfa en Vigo y Francisco Muñoz conquista la Copa de España Élite-Sub23

La durísima prueba de Vigo tuvo en Alejandro Franco a su ganador tras superar en la llegada a meta a Chumil y Davis. Muñoz certificó su triunfo en la general.

As.com

Publicado a: 17 de mayo de 2022 14:15 CEST



Real Federación Española de Ciclismo /

Suscríbete a nuestras newsletters

- ✓ AS - Actualidad Diaria
- ✓ Agenda Fin de Semana
- ✓ Showroom

Suscríbete



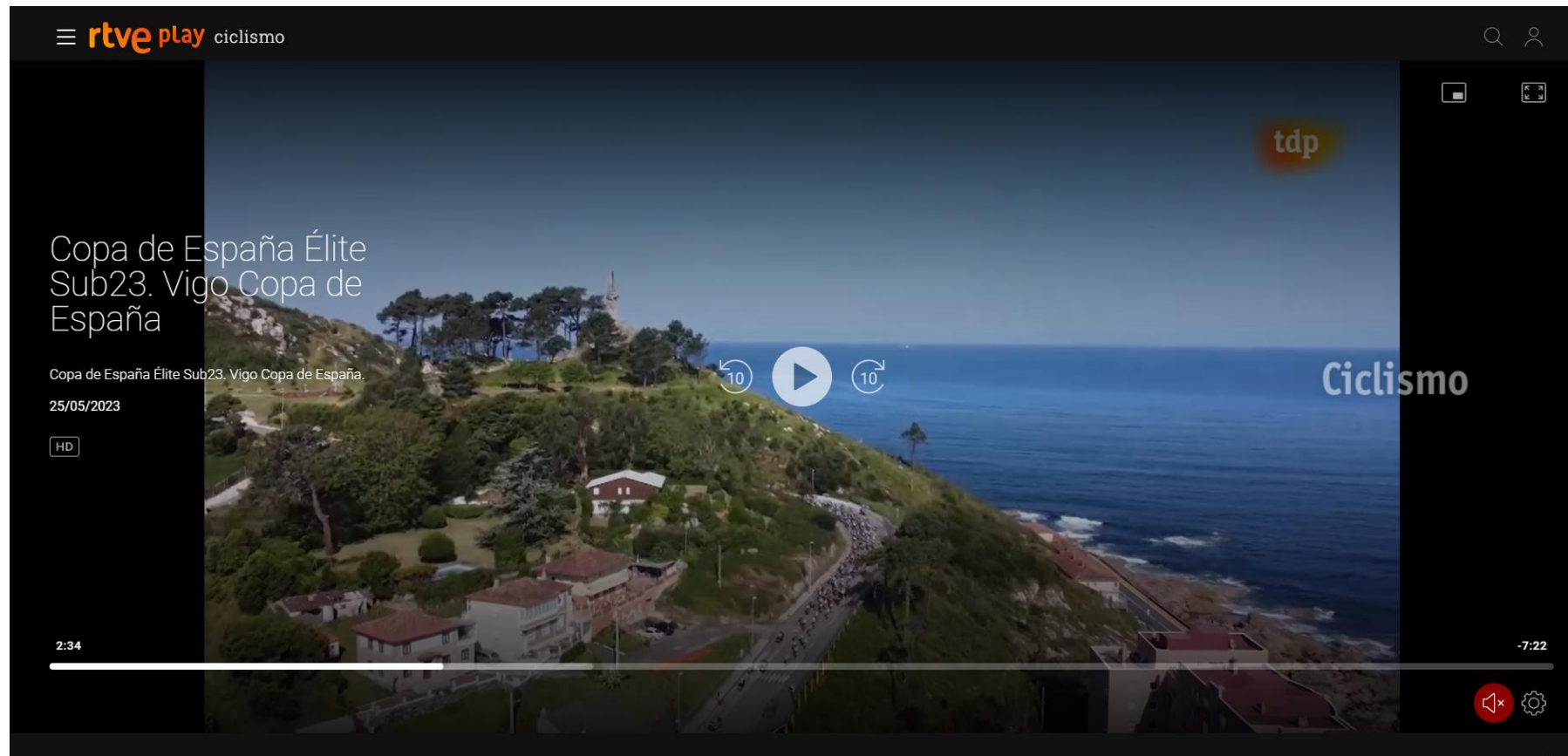
Lo más visto



CICLISMO

Así queda la clasificación general del Giro de Italia 2022: ganador, podio y

III Vigo Copa de España 2023. Teledeporte



<https://www.rtve.es/play/videos/ciclismo/copa-espana-elite-sub23-vigo-copa-espana/6898875/>

Copa de España y Campeonato de Galicia

Eventos organizados por el Rías Baixas



COPA DE
ESPAÑA



COPA DE
ESPAÑA



CAMPIONATO
DE GALICIA



CAMPIONATO



COPA ESPAÑA



COPA ESPAÑA

Medios que cubren nuestra información

WEB

- El Pelotón
- Zikoland
- EsCiclismo
- SprintFinal
- CICLO21
- La Guía del cicismo
- Biciclismo
- Bikezona
- Vigoé
- Xornal21
- Galicia Deportiva
- ValmiñorTV
- Telemariñas
- PuroCiclismo

RADIO

- COPE
- SER
- RADIOMARCA
- RADIO GALEGA
- RadioVoz

PRENSA ESCRITA

- FARO DE VIGO
- ATLANTICO DIARIO
- LA VOZ DE GALICIA
- Diario AS
- El Correo Gallego
- Nós Diario
- Superdeporte
- Mundo Deportivo
- Revista Vigo Deportivo
- Diari de Tarragona
- Diario Alto de Aragón
- La Aldaba
- El Periódico de Extremadura

- Medios locales en cada una de nuestras carreras

TV / STREAMING

- TELEDEPORTE
- TVG
- TeleVigo
- SPORTPUBLIC
- EMESPORT



@ccRiasBaixas



@ccriasbaixas



ccriasbaixasteam

<http://clubciclistariasbaixas.com/>

Agradecimiento Patrocinadores

PRIVADOS

- MICHELIN
- GESTAGUA
- XAC (Xestión Ambiental de Contratas)
- Lacados DIGOIN
- ENERGANOVA
- Grupo VIGRA
- AGUASANA
- ZICO
- ABANCA
- GEAS ASESORES
- BUFETE GANDARA MOURE
- SOLUCIÓN ENERXÉTICA
- EVOLTA
- GALLAECIA
- POWERGYM

PRIVADOS

- SIROKO
- MODAUTO
- TRAMOLIBRE
- NEUMATICOS BARREIRO
- POLISPORT
- TRIDEGAR
- MONDARIZ REFRESCOS
- RIDLEY
- FULCRUM WHEELS
- CAMPOS Y RIAL
- CONCESIONARIO MERCEDES, LOUZAO
- KLEIN
- GALIFRESH

PÚBLICOS

- XUNTA DE GALICIA
- FUNDACIÓN DEPORTE GALEGO
- TURISMO DE GALICIA
- SECRETARIA XERAL PARA O DEPORTE

- DEPUTACIÓN DE PONTEVEDRA

- CONCELLO DE VIGO

- CONCELLO DE GONDOMAR

- CONCELLO DE NIGRAN

ENTRADA EN NUEVOS MERCADOS

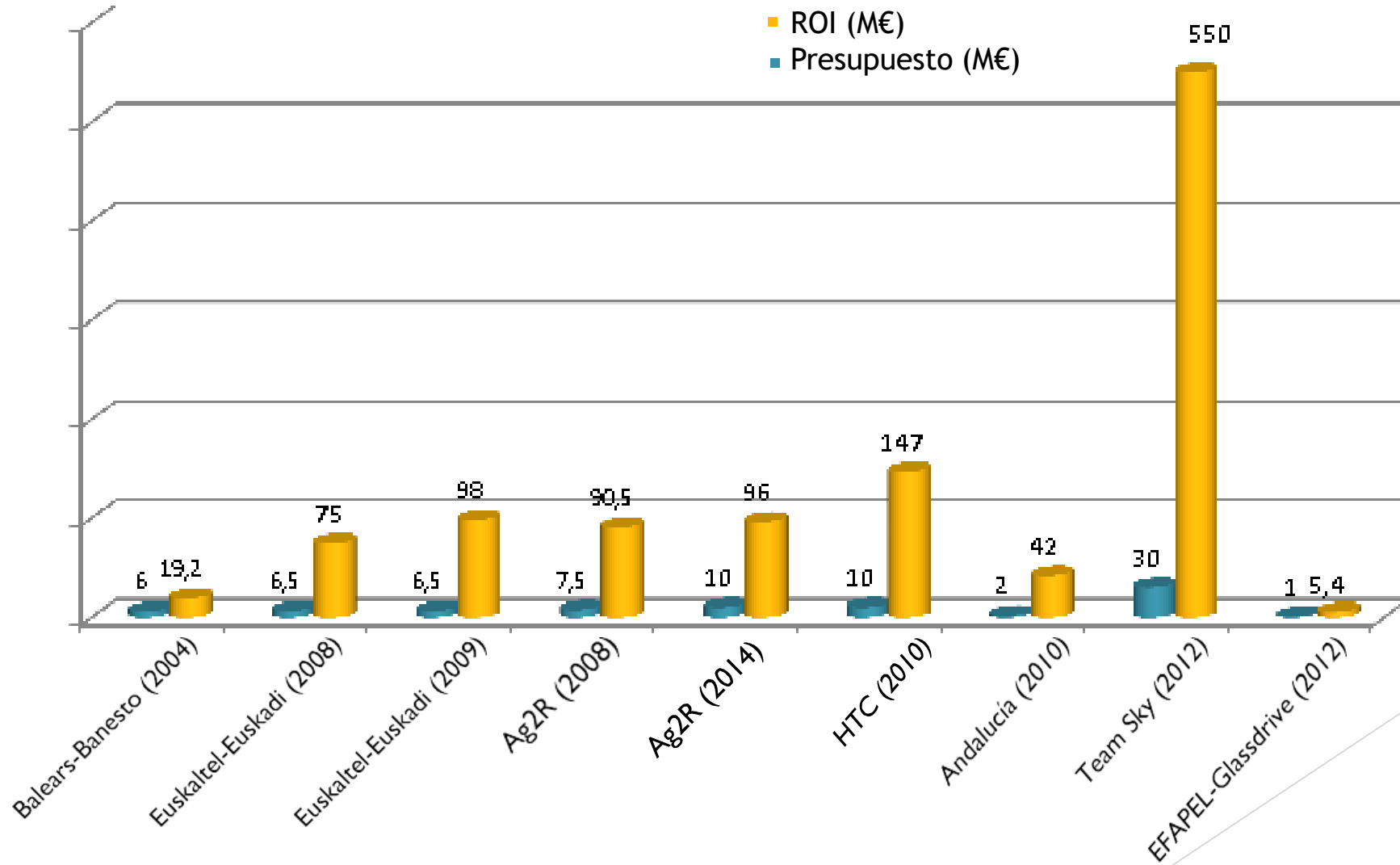
Pruebas Continentales



■ Pruebas continentales



RETORNO ECONÓMICO DEL PATROCINIO. ROI



Efapel,
equipo
continental
portugués,
con una
inversión de
menos de
1M€ obtiene
un ROI de
5,4M€

Ley de mecenazgo

- ▶ Ley 49/2002, de 23 de diciembre, de régimen fiscal de las entidades sin fines lucrativos y de los incentivos fiscales al mecenazgo.
- ▶ La cantidad donada tiene una deducción en la cuota del Impuesto de Sociedades del 35%.
- ▶ Fidelización en las donaciones: se podrá aplicar una deducción del 40% (en vez del 35% general) siempre que se hayan efectuado donativos por la misma o mayor cantidad a la misma entidad en los dos periodos impositivos inmediatos anteriores.
- ▶ La deducción tiene un límite del 10% de la base imponible del periodo impositivo. Las cantidades que excedan de este límite se podrán aplicar en los periodos impositivos que concluyan en los diez años inmediatos y sucesivos.



Contacto:

Club Ciclista Rías Baixas

presidencia@clubciclistariasbaixas.com

(0034) 629063555